

## Fast Lane Institute for Knowledge Transfer GmbH

Gasstraße 4, Gebäude K  
Otto von Bahrenpark  
D-22761 Hamburg  
Tel.: +49 40 253346-10  
Fax: +49 40 255377-20  
info@flane.de, www.flane.de

Sehr geehrte Damen und Herren,

wir bedanken uns ganz herzlich für Ihre Anmeldung und freuen uns, dass Sie sich für unser Unternehmen entschieden haben.

Wir wünschen Ihnen einen angenehmen Aufenthalt und viel Erfolg!



## Fast Lane Institute for Knowledge Transfer GmbH

Am Söldnermoos 17  
D - 85399 Hallbergmoos  
Tel. Nr.: +49 811 998196-90  
Fax Nr.: +49 811 998196-99  
E-Mail: [info@flane.de](mailto:info@flane.de)  
Internet: [www.flane.de](http://www.flane.de)

## Anreise

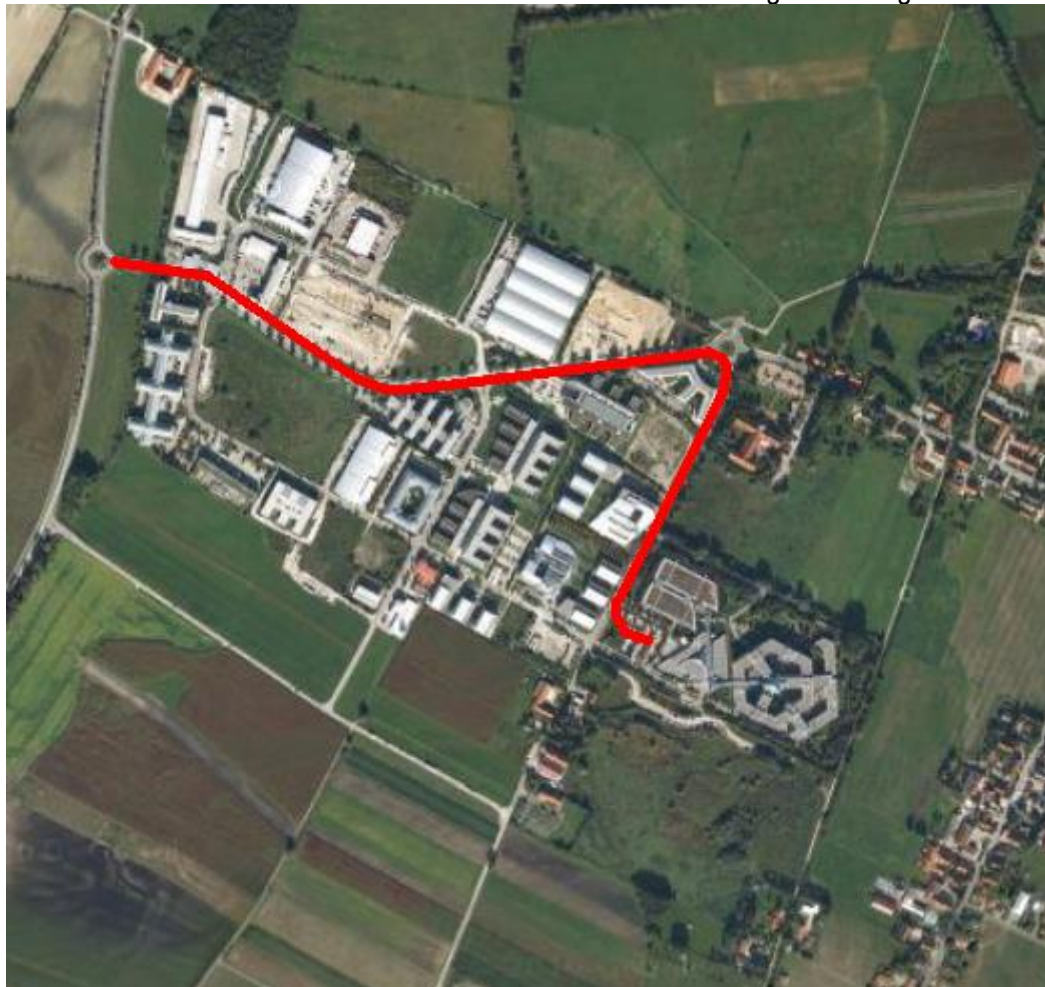
### Lage:

Die Firma Fast Lane Institute for Knowledge Transfer GmbH befindet sich im 2. Stock des AIRPORT BUSINESS CENTRE (ABC), ein modernes Bürogebäude und Konferenzzentrum in unmittelbarer Nähe des Münchner Flughafens und im direkten Einzugsbereich des Wirtschaftsraumes München. Das ABC ist Sitz internationaler HiTech-, Software-, Multimedia und Managementfirmen.

### Mit dem Auto

#### Richtung A9 (München oder Nürnberg)

Fahren Sie am Autobahnkreuz Neufahrn auf die A92 in Richtung Deggendorf / Flughafen. Bei der Ausfahrt Hallbergmoos fahren Sie raus und biegen an der Ampel links ab. Nach ca. 500 m fahren Sie in den Kreisverkehr ein und verlassen diesen rechts wieder in Richtung Hallbergmoos. Auf der Hauptstraße sehen Sie linker Hand eine Tankstelle. Folgen Sie dem Straßenverlauf bis zu einem zweiten Kreisverkehr (ca. 600m) in den Sie einfahren und gleich rechts wieder herausfahren. Nach ca. 100 m kommen linker Hand div. Ein- und Ausfahrten. Biegen Sie bei der **4ten** – mit einer Schranke gesicherten Einfahrt links ab, geben Sie den **Code 1596 + „Schlüsselsymbol“** ein und Sie befinden sich auf dem Parkplatzareal. Sollten hier keine Plätze mehr frei sein rufen Sie bitte unsere Zentrale unter **0811 / 99 81 969 – 0** an. Dort werden Ihnen weitere Parkmöglichkeiten genannt.



## Mit öffentlichen Verkehrsmitteln

### **S-Bahn und Bus von und zum Flughafen**

**S8** vom Flughafen Richtung Innenstadt, Ausstieg **S-Hallbergmoos** Dort in Bus umsteigen.  
Busfahrplan [S-Bahn Hallbergmoos und ABC Center](#)

Es handelt sich dabei um einen gesponserten Shuttle-Bus, der zwischen **S-Hallbergmoos** und **ABC** **kostenlos** während der Bürozeiten verkehrt. Er ist an einem „Panavia“ Schriftzug zu erkennen.

## **WICHTIG !**

### Zutritt zu den Parkplätzen

Um auf den Parkplatz zu gelangen ist es notwendig an der Schranke einen Code einzugeben. Dieser lautet **1596**. Anschließend drücken Sie bitte das „**Schlüssel-Symbol**“. Sollten keine freien Parkplätze mehr zur Verfügung stehen rufen Sie bitte unsere Zentrale unter **0811 / 9981 969 – 0** an. Wir sagen Ihnen dann gerne wo sie alternativ parken können.



Alle Angaben ohne Gewähr.

*Sie sollten darüber informiert sein, dass nur eine begrenzte Zahl an Parkplätzen vorhanden ist. Wir empfehlen daher, mit den öffentlichen Verkehrsmitteln anzureisen (die in 5 Gehminuten zu erreichen sind).*

## Hotelempfehlungen

### Hotel Mövenpick München-Airport\*\*\*\*

Ludwigstrasse 43  
85399 Hallbergmoos, München-Airport

Tel.: +49 811 888-0  
Fax: +49 811 888-444

<http://www.moevenpick-hotels.com>  
[hotel.munich.airport@moevenpick.com](mailto:hotel.munich.airport@moevenpick.com)

**Buchungscode: PM146A**

EZ : 99,00 € inkl. Frühstück und WLAN  
EZ Superior: € 109,00 inkl. Frühstück und WLAN  
EZ Messepreis: 137,00 € inkl. Frühstück und WLAN

Shuttle vom und zum Flughafen 8,00 €  
Fährt im Halbstundentakt ab 5.30 Uhr bis 23 Uhr.

**Entfernung zum Trainingscenter:**

Zufuß: 6 Minuten  
Auto/Bahn: 1 Minuten

### Hotel Daniel's \*\*\*

Hauptstraße 11  
85399 Hallbergmoos

Tel.: +49 811 5512-0  
Fax: +49 811 5512-13

[www.hotel-daniels.de](http://www.hotel-daniels.de)  
[info@hotel-daniels.de](mailto:info@hotel-daniels.de)

**Buchungscode: Fast Lane**

EZ: 89,00 € inkl. Frühstück  
DZ: 109,00 € inkl. Frühstück

PKW-Stellplätze vorhanden (kostenlos)

Entfernung vom Hotel zur Bushaltestelle: ca. 500m  
-Bushaltestelle ABC ca. 300m

**Entfernung zum Trainingscenter:**

Auto/Bahn: 7 Minuten

### Ibis München Airport Süd

Ludwigstraße 42  
85399 Hallbergmoos  
Germany

Tel: +49 89 452135-165  
Fax: +49 89 452135-166

[Ha061@accor.com](mailto:Ha061@accor.com)  
[www.ibis.com](http://www.ibis.com)

**Buchungscode: SCP620307**

Übernachtung: 73,06 € inkl. Frühstück

Shuttle Service vom/zum Flughafen: 9,00 €

**Entfernung zum Trainingscenter:**

zu Fuß: ca. 4 Minuten

### Hotel und Gasthof Neuwirt\*\*\*

Hauptstr. 51,  
85399 Hallbergmoos  
Germany

Tel.: +49 811 9986-80  
Fax: +49 811 99868-20

<http://www.neuwirt-hallbergmoos.de>  
[info@neuwirt-hallbergmoos.de](mailto:info@neuwirt-hallbergmoos.de)

EZ: 89,00 € inkl. Frühstück  
DZ: 109,00 € inkl. Frühstück  
EZ Souterrain: 59,00 € inkl. Frühstück

Entfernung: ca. 4km. Bushaltestelle 1 Minute entfernt. Der Bus fährt alle 20 Min. bis ca. 200 m Fußweg zum ABC.

**Entfernung zum Trainingscenter:**

Auto/Bahn: 9 Minuten / 66 Minuten

**Haus zum Gutenberg\*\*\***

Hotel Garni  
Tassiloweg 16 -18  
85399 Hallbergmoos  
Germany

Tel: +49 811 5553-70  
Fax: +49 811 5553-727

[info@haus-zum-gutenberg.de](mailto:info@haus-zum-gutenberg.de)  
[www.haus-zum-gutenberg.de](http://www.haus-zum-gutenberg.de)

Übernachtung: 57,00 € inkl. Frühstück.

Entfernung: Ca. 15 Min. zu Fuß zur Fast Lane.  
Kostenloser Shuttle Service.  
zur S- Bahn und zum Flughafen MUC 10€

**Entfernung zum Trainingscenter:**

zu Fuß: 24 Minuten  
Auto/Bahn: 4 Minuten

**Bitte geben Sie den Buchungscode telefonisch oder per E-Mail bei Ihrer Hotelreservierung an.**

Wir sind Ihnen auch bei weiteren Fragen, Ihren Aufenthalt in Hallbergmoos betreffend, gern behilflich.

Alle Angaben sind ohne Gewähr.

Preisänderungen durch das Hotel sind jederzeit möglich. Zuschläge bei Veranstaltungen sind möglich, ebenso Sondertarife am Wochenende. Verbindliche Preise nur nach Bestätigung von Preis und Verfügbarkeit durch das jeweilige Hotel.

Alle Preise inklusive Mehrwertsteuer.